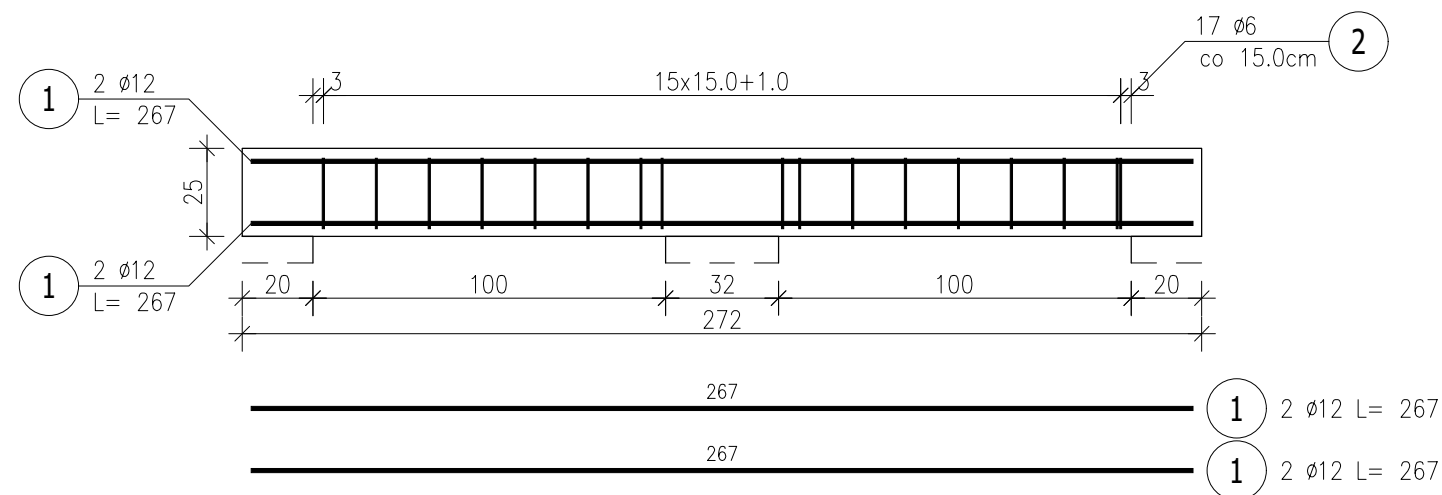


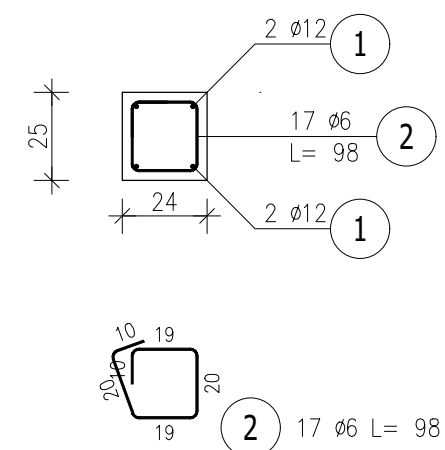
Poz.N-3 Nadproże (1.szt.)

Skala 1:20



Przekrój N-3

Skala 1:20



ZESTAWIENIE STALI ZBROJENIOWEJ

POZ.	NR PRĘTA	Ø [mm]	DŁUGOŚĆ [m]	ILOŚĆ			DŁ. ŁĄCZNA [m]	
				PRĘTÓW	x POZ.	RAZEM	A-IIIIN	
							Ø6	Ø12
Poz. N-3 – Nadproże – 1 szt.								
N-3	1	12	2.670	4	1	4		10.68
	2	6	0.980	17	1	17	16.66	
DŁUGOŚĆ RAZEM [m]							16.66	10.68
MASA JEDNOSTKOWA [kg/m]							0.222	0.888
MASA [kg]							3.70	9.48
MASA CAŁKOWITA [kg]							13.18	

- 1) Opis kształtu pręta: PN-EN ISO 3766 (gabarytowo)
- 2) Opis długości haka: gabarytowy
- 3) Długość pręta L: suma wymiarów gabarytowych

beton: C25/30  
stal: A-III (34GS)  
otulina: 30mm

Biuro projektów i usług inwestycyjnych INSTAL STD				
tel. 501 292 469				
ul. Wysockiego 28 p.23 58-304 Wałbrzych				
Projektant br. konstrukcyjna:	mgr inż. Jacek Stasiak	264/DOŚ/10		data: 15.04.2025
Temat:	Budowa budynku żłobka z zagospodarowaniem terenu i infrastrukturą techniczną			Studium: PT
Inwestor:	Gmina Szczytna ul. Wolności 42 57-330 Szczytna			Skala: 1:20
Tytuł rysunku:	NADPROŻE N-3			Nr rysunku: 9_K